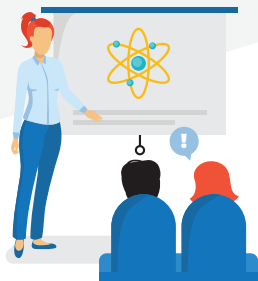
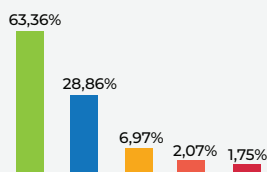


Este informativo apresenta alguns resultados da autoavaliação institucional desenvolvida pela CPA no semestre letivo de 2019-1. Mais resultados podem ser vistos nos relatórios disponíveis na página da CPA (<https://www.uniarp.edu.br/home/a-uniarp/estrutura-organizacional/cpa/>)

### COMO ESTÃO NOSSOS CURSOS?

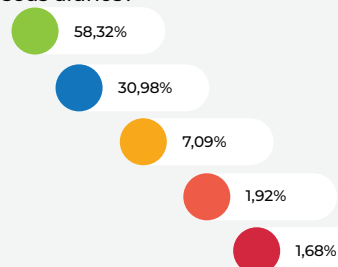
Como os estudantes avaliam os professores em relação do domínio do conteúdo que estão ministrando?



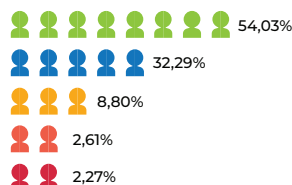
Como os professores avaliam os estudantes em relação à preocupação com sua formação?



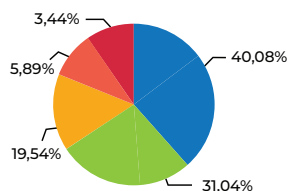
Como os estudantes avaliam o relacionamento do professor com seus alunos?



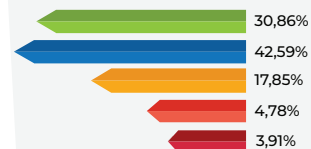
Como os estudantes avaliam os professores quanto à sua preocupação com o aprendizado dos seus alunos?



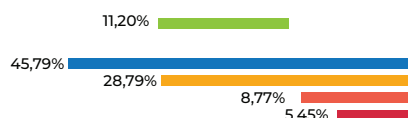
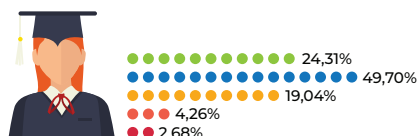
Como os estudantes avaliam seu curso de graduação?



Como os estudantes avaliam as Coordenações de Curso em relação aos atendimentos recebidos?



Como os estudantes avaliam seu curso em relação ao atendimento de suas expectativas?



Como os estudantes avaliam a infraestrutura geral da Instituição?



### Participe!

Na autoavaliação institucional 2019-1, tivemos um índice de participação de 94,80% dos professores e de 63,98% dos estudantes. Vamos aumentar estes números: participe da autoavaliação institucional 2019-2 que acontecerá em Novembro.